

Lien :

Accueil périscolaire à l'école Léonard de Vinci

JNFOS ALSH 3-12 ans ...

Contact : Morgane GIRARDET, responsable ALSH
alsh@ville-geveze.fr

Tél ALSH : 02 99 69 55 83 (mercredi et vacances scolaires)

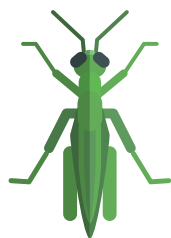
Tél Mairie : 02 99 69 90 22 (lundi, mardi, jeudi et vendredi, hors vacances scolaires)



FERMETURE ANNUELLE

Vacances de Noël : du vendredi 22 décembre (soir) au lundi 1^{er} janvier inclus

Vacances d'été : du vendredi 26 juillet (soir) au vendredi 9 août inclus.



Mairie de Gévezé

Espace des Droits de l'Homme - 35850 GEVEZE

Tél. : 02 99 69 90 22 - mairie@ville-geveze.fr - alsh@ville-geveze.fr

Rejoignez-nous sur : www.ville-geveze.fr

[mairiedegeveze](https://www.facebook.com/mairiedegeveze)

MERCREDIS
MARS-AVRIL 2024



Pôle Enfance Jeunesse

ALSH 3-12 ans

Gévezé

Viens t'amuser au musée de l'écosystème et l'écomusée



Lieu : accueil périscolaire à l'école Léonard de Vinci

LES DIFFÉRENTS GROUPES :

LES SCHTROUMPFS
enfants nés 2020 et 2021

LES CLOWNS
enfants nés en 2019

LES GRANDS SCHTROUMPFS
enfants nés 2018

LES HARRY POTTER
enfants nés en 2016 et 2017

LES SCRABIDOUS
enfants nés en 2013, 2014
et 2015

Programme

DES MERCREDIS EN MARS ET AVRIL 2024

PROGRAMME DES ANIMATIONS DES MERCREDIS

Les mercredis du 13 mars au 17 avril 2024

UN MERCREDI AU MUSÉE DE L'ÉCOSYSTÈME ET L'ÉCOMUSÉE

Petits schtroumpfs : au programme, des jeux, des rires, des plantations, la découverte d'animaux et plein d'autres surprises comme la création du terrarium Harry Potter ou la découverte de Gévezé durant notre grand jeu de fin de période...

Clowns : les mammifères marins, les insectes, le bruit des animaux, les couleurs et les formes des végétaux qui nous entourent. Tout est magique dans la nature que nous allons découvrir.

Grands Schtroumpfs : venez découvrir la nature en vous promenant, en faisant des jeux et des activités mêlant plantes et animaux.

Harry Potter : à travers différentes activités, venez avec nous découvrir la nature qui nous entoure. Nous observerons ensemble nos amies les petites bêtes.

Scrabidou : venez avec nous découvrir l'écosystème en nettoyant Gévezé. Nous irons faire une course d'orientation et une liste infernale dans Gévezé. Êtes-vous prêt à relever les défis ?



SORTIES

Ecomusée de la Bintinais à Rennes

Mercredi 10 avril

Inscription sur le portail famille à la journée et inscription sur le google form, le lien sera envoyé par mail.

ÉVÈNEMENT

Course d'orientation dans Gévezé

Mercredi 17 avril

Grand jeu : pour tous les enfants de l'accueil de loisirs



SORTIES : RAPPEL

Il est impératif d'avoir une réservation pour la journée de sorties validée sur le portail famille

Axes, thématiques et projets de l'année

LES AXES DU PROJET PÉDAGOGIQUE

- ◆ L'accèsion à l'AUTONOMIE ◆ La SOCIALISATION ◆ Favoriser l'IMAGINAIRE
- ◆ Découverte autour de l'ENVIRONNEMENT

INFOS INSCRIPTIONS

Les enfants doivent être inscrits au plus tard 14 jours avant le jour de présence pour le MERCREDI, et 14 jours avant le début de la période de VACANCES SCOLAIRES.

Les inscriptions aux SORTIES ET STAGES se font par retour de mail à alsh@ville-geveze.fr. Afin de ne pas perturber l'organisation de la journée, l'arrivée des enfants est possible jusqu'à 9 h 30 les mercredis et pendant les vacances scolaires. Les inscriptions se font sur le portail famille.

	Gévezéens					Hors Commune		
	Q1 (0 à 800)	Q2 (801 à 1100)	Q3 (1101 à 1400)	Q4 (1401 à 1750)	Q5 (1751 et +)	HC-Q1 (0 à 600)	HC-Q2 (601 à 1400)	HC-Q3 (1401 et +)
1/2 journée avec repas 8h30 à 13h30 ou 11h30 à 18h	10,35 €	13,62 €	15,80 €	16,59 €	17,37 €	18,24 €	19,16 €	20,11 €
Journée avec repas de 8h30 à 18h	11,99 €	15,25 €	17,43 €	18,30 €	19,17 €	20,13 €	21,14 €	22,19 €
1/2 journée sans repas 8h30 à 12h ou 13h30 à 18h	6,76 €	9,70 €	11,45 €	12,02 €	12,59 €	13,22 €	13,88 €	14,58 €
Garderie matin et/ou soir	1,27 €	1,43 €	1,57 €	1,65 €	1,73 €	1,81 €	1,90 €	2,00 €

SORTIES / ACTIVITÉS EXTÉRIEURES

	Gévezéens					Hors Commune		
	Q1 (0 à 800)	Q2 (801 à 1100)	Q3 (1101 à 1400)	Q4 (1401 à 1750)	Q5 (1751 et +)	HC-Q1 (0 à 600)	HC-Q2 (601 à 1400)	HC-Q3 (1401 et +)
Tarif A (de 1 à 5 €)	2,52 €	2,67 €	2,97 €	3,12 €	3,27 €	3,43 €	3,60 €	3,78 €
Tarif B (de 6 à 10 €)	6,58 €	6,97 €	7,74 €	8,13 €	8,52 €	8,94 €	9,39 €	9,86 €
Tarif C (de 11 à 15 €)	10,82 €	11,46 €	12,73 €	13,37 €	14,00 €	14,70 €	15,44 €	16,21 €
Tarif D (de 16 à 20 €)	14,97 €	15,85 €	17,61 €	18,49 €	19,37 €	20,34 €	21,36 €	22,42 €
Tarif E (de 21 à 25 €)	19,12 €	20,24 €	22,49 €	23,61 €	24,74 €	25,97 €	27,27 €	28,64 €
Tarif F (de 26 à 30 €)	23,26 €	24,63 €	27,37 €	28,74 €	30,11 €	31,61 €	33,19 €	34,85 €

Pour les absences non excusées : la facturation sera appliquée selon la grille tarifaire ci-dessus en fonction du quotient familial.

Des pénalités seront appliquées lors de la facturation, en plus du coût d'accueil, lorsque les prestations n'auront pas été préalablement réservées sur le portail famille :

3,56 € supplémentaires pour le QF1
3,77 € supplémentaires pour le QF2
4,19 € supplémentaires pour le QF3
4,39 € supplémentaires pour le QF4

4,60 € supplémentaires pour le QF5
5,24 € supplémentaires pour la catégorie «hors commune».