

Lieu :

Accueil périscolaire à l'école Léonard de Vinci

INFOS ALSH 3-12 ans ...

Contact : Morgane GIRARDET, responsable ALSH
alsh@ville-geveze.fr

Tél ALSH : 02 99 69 55 83 (mercredi et vacances scolaires)

Tél Mairie : 02 99 69 90 22 (lundi, mardi, jeudi et vendredi, hors vacances scolaires)



FERMETURE ANNUELLE

Vacances de Noël : du vendredi 22 décembre (soir) au lundi 2 janvier inclus

Vacances d'été : du vendredi 26 juillet (soir) au vendredi 9 août inclus.

Nouveau!

Blog ALSH enfants : <https://alshenfantsgeveze.toutmoncentre.fr/>

Espace de diffusion de photo : création d'un compte sur
<https://www.toutmonannee.com> et demander le code de partage sur
l'adresse mail : m.clouet@ville-geveze.fr



Mairie de Gévezé

Espace des Droits de l'Homme - 35850 GEVEZE

Tél. : 02 99 69 90 22 - mairie@ville-geveze.fr - alsh@ville-geveze.fr

Rejoignez-nous sur : www.ville-geveze.fr

[mairiedegeveze](https://www.facebook.com/mairiedegeveze)

VACANCES DE
PRINTEMPS 2024



Pôle Enfance Jeunesse

ALSH 3-12 ans Gévezé



Lieu : accueil périscolaire à l'école Léonard de Vinci

LES DIFFÉRENTS GROUPES :

LES SCHTROUMPFS
enfants nés 2020 et 2021

LES CLOWNS
enfants nés en 2019

LES GRANDS SCHTROUMPFS
enfants nés 2018

LES HARRY POTTER
enfants nés en 2016 et 2017
LES SCRABIDOUS
enfants nés en 2013, 2014 et 2015

Programme
VACANCES DE PRINTEMPS

PROGRAMME DES ANIMATIONS

Du lundi 22 avril au vendredi 3 mai 2024

Petits schtroumpfs : Devinettes, boîte mystérieuse, bruits étonnants, odeurs nouvelles, jeux surprenants, trésors cachés... Ouvrez vos grands yeux petits schtroumpfs, il y a tant de surprises à découvrir pour ces vacances de Pâques ?

Clowns : Venez avec nous découvrir le monde des animaux, êtes-vous prêts à plonger dans ce nouveau décor ?

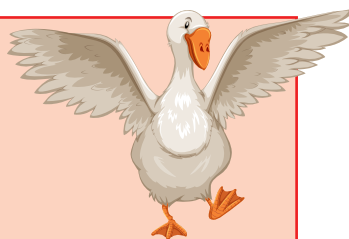
Grands Schtroumpfs : Laissez vos enfants embarqués pour une période surprise sur le thème des animaux. Ils partiront à la découverte de toutes sortes d'espèces, de l'océan au ciel en passant par la terre, ils en verront de toutes sortes et de toutes les couleurs.

Harry Potter : Venez découvrir le thème surprise des vacances. Pour cette nouvelle aventure, faites appel à votre créativité et à votre imagination. Rassemblons nos idées, combinons le tout avec un peu d'imagination et de grain de folie et en avant la semaine surprise.

Scrabidou : Pendant ces vacances les Scrabidous changeront de thème d'activité tous les jours. Ils pourront pratiquer du sport, de la mosaïque, de la sculpture, des jeux collectifs, de la magie...



Evènement
MARDI 30 AVRIL (matin)
Grand jeu de l'Oie



Veillées
Mardi 23 avril de 18 h 30 à 21 h

Thème : Cluedo

Pour les Harry Potter, scrabidou - Animateurs : Morgane et Mélanie
Les enfants doivent amener leur pique-nique - Tarif A

Jedi 25 avril de 18 h à 20 h 30

Thème : Veillée Surprise



Pour les petits Schtroumpfs, Clowns, grands Schtroumpfs - Animateurs : Hélène et Nolwenn
Les enfants doivent amener leur pique-nique et être en déguisé ou en pyjama - Tarif A



Sortie

Mardi 23 avril - Départ à 10h, retour à 17 h

Parc Thabor - Inscription sur le Portail Famille. - Tarif A

Axes, thématiques et projets de l'année

LES AXES DU PROJET PÉDAGOGIQUE

- ◆ L'accession à l'AUTONOMIE ◆ La SOCIALISATION ◆ Favoriser l'IMAGINAIRE
- ◆ Découverte autour de l'ENVIRONNEMENT

INFOS INSCRIPTIONS

Les enfants doivent être inscrits au plus tard 14 jours avant le jour de présence pour le MERCREDI, et 14 jours avant le début de la période de VACANCES SCOLAIRES.

Les inscriptions aux SORTIES ET STAGES se font par retour de mail à alsh@ville-geveze.fr Afin de ne pas perturber l'organisation de la journée, l'arrivée des enfants est possible jusqu'à 9 h 30 les mercredis et pendant les vacances scolaires. Les inscriptions se font sur le portail famille.

	Gévezéens					Hors Commune		
	Q1 (0 à 800)	Q2 (801 à 1100)	Q3 (1101 à 1400)	Q4 (1401 à 1750)	Q5 (1751 et +)	HC-Q1 (0 à 600)	HC-Q2 (601 à 1400)	HC-Q3 (1401 et +)
1/2 journée avec repas 8h30 à 13h30 ou 11h30 à 18h	10,35 €	13,62€	15,80 €	16,59 €	17,37€	18,24 €	19,16€	20,11 €
Journée avec repas de 8h30 à 18h	11,99 €	15,25 €	17,43 €	18,30 €	19,17 €	20,13€	21,14 €	22,19 €
1/2 journée sans repas 8h30 à 12h ou 13h30 à 18h	6,76 €	9,70 €	11,45 €	12,02 €	12,59 €	13,22 €	13,88€	14,58€
Garderie matin et/ou soir	1,27 €	1,43 €	1,57 €	1,65€	1,73 €	1,81€	1,90€	2,00 €

SORTIES / ACTIVITÉS EXTÉRIEURES

	Gévezéens					Hors Commune		
	Q1 (0 à 800)	Q2 (801 à 1100)	Q3 (1101 à 1400)	Q4 (1401 à 1750)	Q5 (1751 et +)	HC-Q1 (0 à 600)	HC-Q2 (601 à 1400)	HC-Q3 (1401 et +)
Tarif A (de 1 à 5 €)	2,52€	2,67€	2,97 €	3,12€	3,27€	3,43 €	3,60€	3,78€
Tarif B (de 6 à 10 €)	6,58€	6,97€	7,74 €	8,13 €	8,52 €	8,94€	9,39€	9,86 €
Tarif C (de 11 à 15 €)	10,82 €	11,46 €	12,73€	13,37€	14,00€	14,70 €	15,44€	16,21 €
Tarif D (de 16 à 20 €)	14,97 €	15,85 €	17,61 €	18,49 €	19,37 €	20,34 €	21,36 €	22,42 €
Tarif E (de 21 à 25 €)	19,12 €	20,24 €	22,49 €	23,61 €	24,74 €	25,97 €	27,27 €	28,64 €
Tarif F (de 26 à 30 €)	23,26 €	24,63 €	27,37 €	28,74 €	30,11 €	31,61 €	33,19 €	34,85 €

Pour les absences non excusées : la facturation sera appliquée selon la grille tarifaire ci-dessus en fonction du quotient familial.

Des pénalités seront appliquées lors de la facturation, en plus du coût d'accueil, lorsque les prestations n'auront pas été préalablement réservées sur le portail famille :

3,56 € supplémentaires pour le QF1
3,77 € supplémentaires pour le QF2
4,19 € supplémentaires pour le QF3
4,39 € supplémentaires pour le QF4

4,60 € supplémentaires pour le QF5
5,24 € supplémentaires pour la catégorie «hors commune».